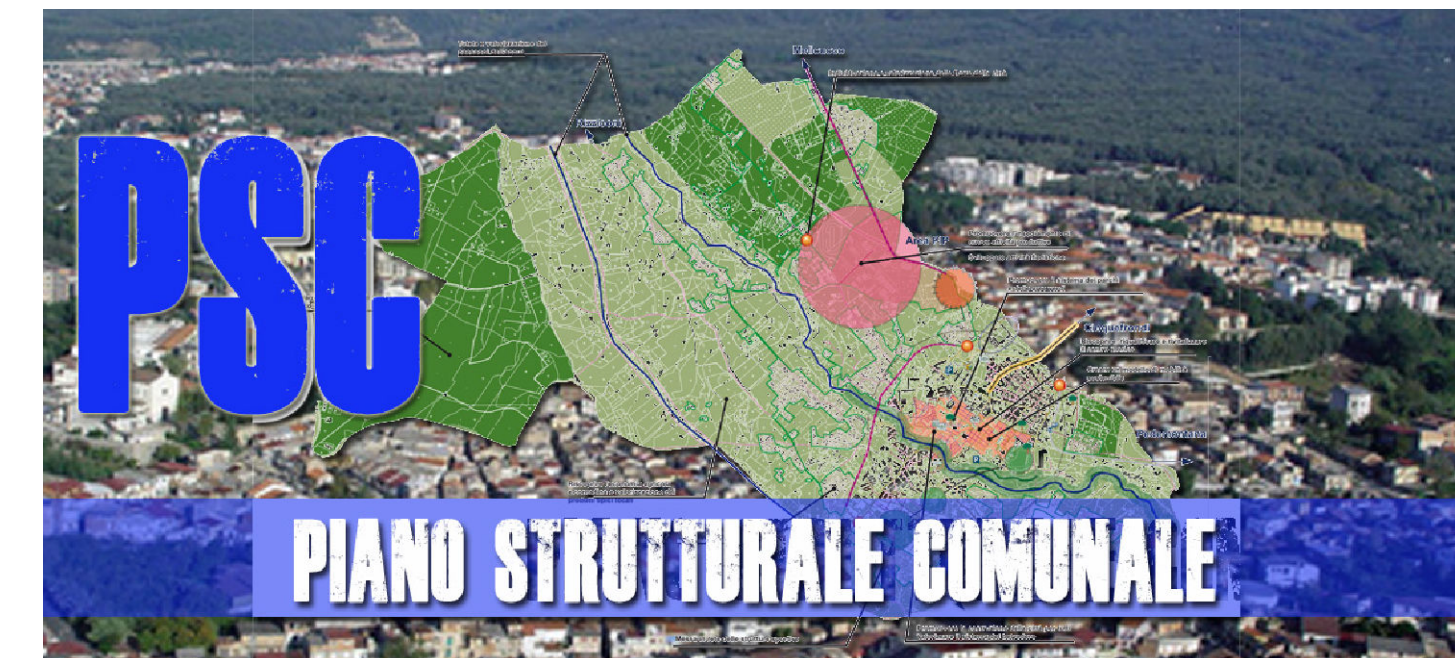




COMUNE DI POLISTENA

Città Metropolitana di Reggio Calabria



Progettista
Arch. Domenico Sidari
Capo Ripartizione Urbanistica
Responsabile Ufficio del Piano

Il Sindaco
Dr. Michele Tripodi

QUADRO CONOSCITIVO

QSM - QUADRO STRUTTURALE E MORFOLOGICO

Elaborato: **QMR4d - Il sistema delle reti tecnologiche**

Novembre 2010 Ufficio del Piano

Esperti
Arch. Michele Ferrazzo
Geom. Luigi Borgese
Sig. Giuseppe Avati

Esperti
Arch. Maria Grazia Buffon
Arch. Angelo Chiaro
Ing. Domenico Cuzzola
Arch. Tatiana Fondacaro
Plan.Ter. Fabiana Nassò

Componente Geologica
Geol. Giuseppe Mandaglio
Geol. Luigi Carbone
Geol. Michele Mandaglio

Componente Agronomica
Agr. Massimiliano Figliuzzi

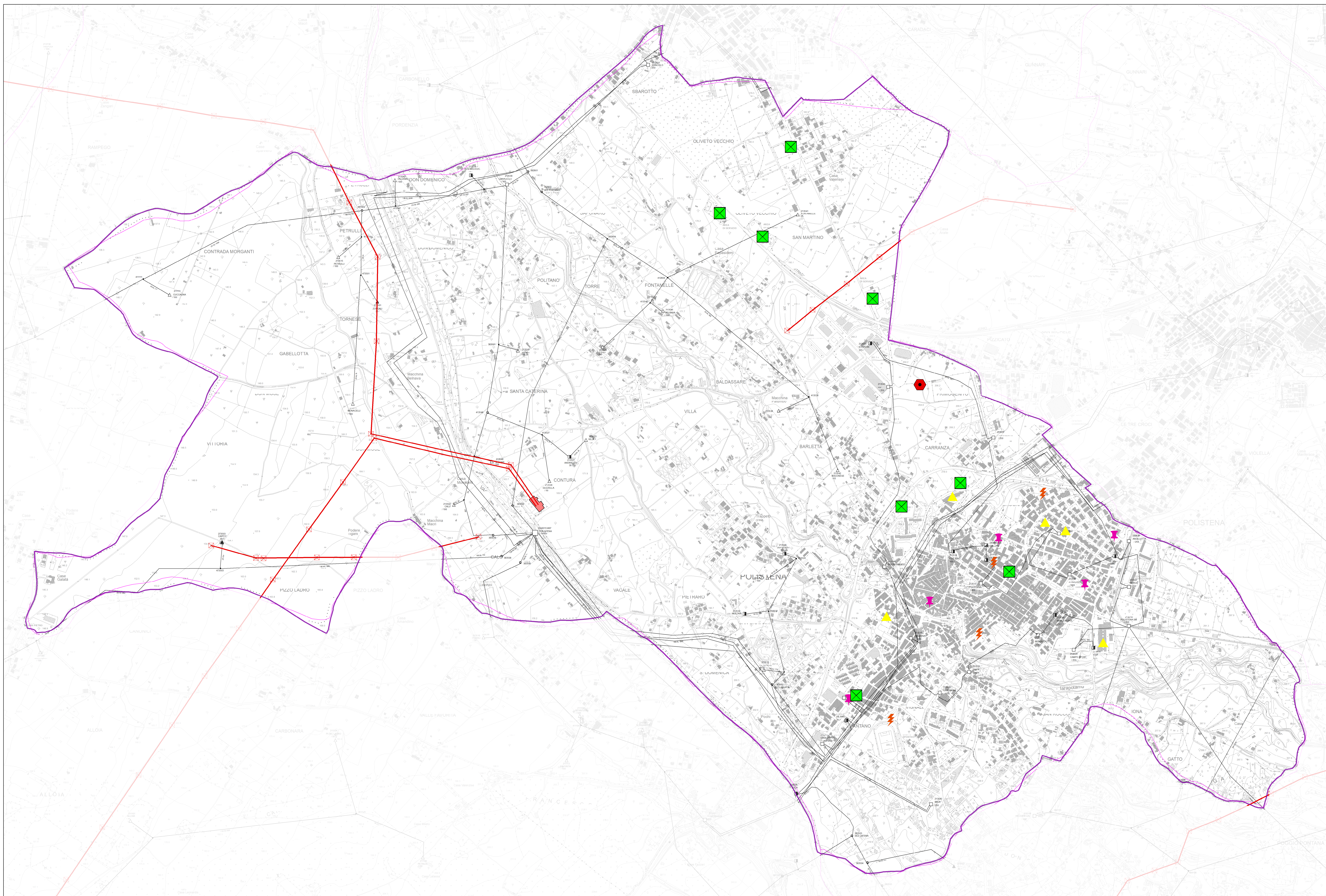
Comune di Polistena

Città Metropolitana di Reggio Calabria

QMR4d - Il sistema delle reti tecnologiche (stazioni carburanti, energia alternativa, cabine elettriche)

QUADRO CONOSCITIVO

Scala 1:5.000



Legenda

- Polistena confine comunale
- Distributori carburanti
- Ripetitori di Telefonia
- Cabine Elettriche
- Centrale produzione Biomasse
- Fonti alternative di energia (immobili pubblici)

Non sono presenti attività produttive rientranti nelle prescrizioni del DLgs 334/99 (sostanze pericolose)

Linee Elettriche

- Linee
- Piloni
- Strutture
- Rete

